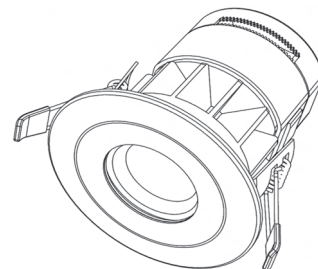


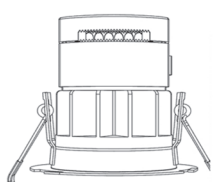
INSTALLATIE INSTRUCTIES

IP65 brandwerende inbouwspot plafondlamp

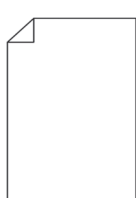


BELANGRIJK: Lees deze instructies voordat u met de installatie begint en bewaar ze voor toekomstig gebruik.

Componenten

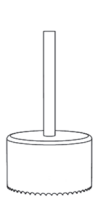


IP65 brandwerende inbouwspot
met ronde of vierkante randen



1 x Handleiding

Benodigd gereedschap



75 mm gatenzaag



Boormachine

Installatie-instructies

1. Schakel de stroom uit via de hoofdschakelaar of zekeringkast.
2. Sluit de spot uitsluitend aan op een 240 V / 50 Hz netspanning.
3. Monteer de lamp op een stevige, vlakke ondergrond.
4. Wanneer de lamp defect is, vervang de volledige armatuur.
5. Dit product valt onder veiligheidsklasse III (SELV).

Belangrijke veiligheidsinstructies

Lees deze instructies zorgvuldig voordat u probeert dit product te installeren. Het is aan te raden deze instructies op een veilige plaats te bewaren voor toekomstig gebruik. Wij raden aan om een gekwalificeerd elektricien te raadplegen. Alle elektrische installaties moeten worden uitgevoerd in overeenstemming met de huidige IEE-bedradingvoorschriften (BS7671). Deze producten mogen niet worden gewijzigd. Als er enige wijziging wordt aangebracht, kan dit de garantie ongeldig maken en het product onveilig maken. Bij twijfel moet de installatie worden uitgevoerd door een gekwalificeerd elektricien. Installeer alleen op gladde, vlakke oppervlakken. Overschrijd of rek de kabellengte van elke LED-draad niet uit. Dit product heeft een IP65-classificatie. Het wattage van elk licht is 8W.

Waarschuwing – Voordat u met de installatie begint, zorg ervoor dat de plafondruimte groot genoeg is voor het product. De plafondruimte moet minimaal 85 mm diep zijn (of hoger).

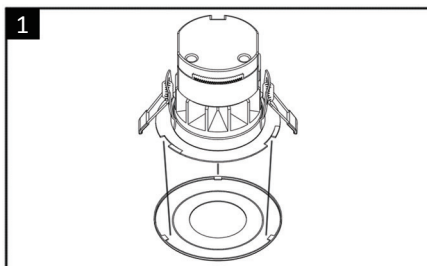
Onderhoud

- Schakel de stroom uit voordat u het product schoonmaakt.
- Reinig het oppervlak regelmatig met een zachte doek.
- Gebruik geen agressieve schoonmaakmiddelen of oplosmiddelen.
- Draai de schroeven van het aansluitblok niet te strak aan.

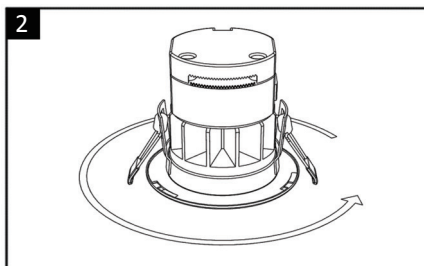
Afvalverwerking (WEEE)

Het symbool met de doorgestreepte afvalcontainer op het product of de verpakking duidt aan dat dit product niet met het huishoudelijk afval mag worden weggegooid. Lever het in bij een erkend inzamelpunt voor elektrische en elektronische apparatuur.

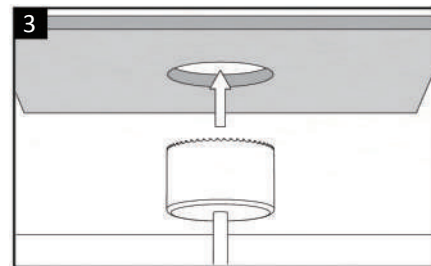
Installatie



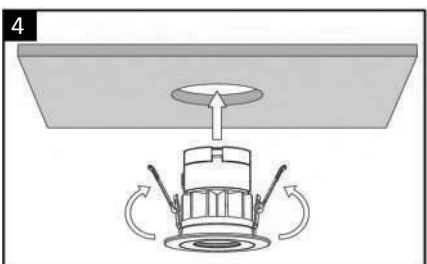
Nadat u de gewenste rand hebt gekozen, lijnt u de haken van de rand uit met de inkepingen op de rand van de downlight.



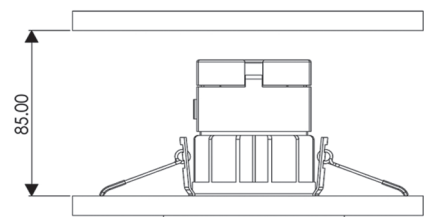
Draai de ring tegen de klok in om hem vast te zetten.



Markeer zorgvuldig de gewenste locatie voor de plafondlamp en zaag een gat van 75 mm met een gatenzaag.



Druk tot slot de veren samen en plaats de lamp in het gat. Zodra de lamp in het gat zit, laat u de veer los om hem vast te zetten.



RoHS
Compliant

